

Lokalplanønsker inkl. oversigtskort, oktober 2023

- Bilag til Teknik- og Miljøudvalgsmøde den 30. oktober 2023 og til Økonomiudvalgsmøde den 8. november 2023

Listen er udarbejdet af Team PLAN, og den omfatter de lokalplanønsker, som der er kendskab til i oktober 2023.

Tidligere liste med lokalplanønsker er revideret, og der er sorteret i de tidligere ønsker, således ønsker, der ikke er omfattet af kommuneplanrammer og ønsker, der ikke længere er relevante, er fjernet fra listen.

Ønsker til nye lokalplaner, som ikke er omfattet af kommuneplanrammer jf. den gældende Kommuneplan21 bliver medtaget som ønsker i forbindelse med revisionen af kommuneplanen.

Prioriteringsrækkefølgen

Prioriteringsrækkefølgen i arbejdet med lokalplaner er baseret på fire hovedgrupper af lokalplaner/lokalplanændringer:

Gruppe 1: Lokalplaner/lokalplanændringer vedr. kommunale projekter vedtaget af kommunalbestyrelsen

Gruppe 2: Lokalplaner/lokalplanændringer vedr. strategiplaner og masterplaner

Gruppe 3: Lokalplaner/lokalplanændringer for by- og boligudbygning jf. Kommuneplan21

Gruppe 4: Lokalplaner/lokalplanændringer vedr. eksisterende og mindre boligudbygning

Prioriteringen er desuden baseret på følgende forhold:

- Om projektet understøtter mål og strategier - herunder budgetaftaler
- Hvor langt er ansøgeren med projektet, og om ansøger har et realiserbart projekt - herunder om der er et brugbart, oplyst og gennemarbejdet materiale
- Andre aktiviteter i området
- Tidsforbrug på processen i forhold til Team PLANs ressourcer i 2024

Lokalplan for boliger ved Skolevungen, Birkelse

Lokalplan 21-008

Prioritering: Gruppe 1



Ejerforhold:

Jammerbugt Kommune ejer areal ved Skolevungen

Planforhold: Omfattet af lokalplan for hele den vestlige del af Birkelse By inkl. arealer ved sportsplads og spejder mv.

Forventet proces: Jordbundsundersøgelser skal igangsættes inden videre stillingtagen til udnyttelse af området (kun på arealet ved Skolevungen)

Opmærksomhed: Stort område skal lokalplanlægges, da areal ved Skolevungen er fællesareal.

Ansøgning modtaget: -

Relevant materiale: Jordbundsundersøgelser skal foreligge inden lokalplanarbejdet påbegyndes

Eksternt arbejde: -

Lokalplan for boliger ved Peter Løthsvej, Aabybro

Lokalplan 27-042

Prioritering: Gruppe 1



Ejerforhold:

Jammerbugt Kommune ejer pt arealet ved Peter Løthsvej, men arealet er solgt i udbud

Planforhold: Omfattet af lokalplan for offentlige formål samt kommuneplanrammer for offentlige formål

Forventet proces: Natur- og habitatsvurdering skal laves inden lokalplanarbejdet påbegyndes. Undersøgelser kan laves i sommeren 2024

Opmærksomhed: Dele af arealet er beskyttet efter naturbeskyttelseslovens § 3

Ansøgning modtaget: Køber af arealet har fremsendt ansøgning indeholdende projektmateriale

Relevant materiale: Natur- og habitatsvurdering skal foreligge inden lokalplanarbejdet påbegyndes

Eksternt arbejde: Natur- og habitatsvurdering udarbejdes af eksterne konsulenter

**Lokalplan for dagligvarebutik og boliger ved
Sulstedvej/Bakmøllevej Nørhalne**
Lokalplan 29-012

Prioritering: Gruppe 2



Ejerforhold: Privatejet

Planforhold: Omfattet af lokalplan for boliger
Ønsket om en ny dagligvarebutik og boliger er der arbejdet med i Masterplanen for Nørhalne

Forventet proces:

Opmærksomhed: Kommuneplan21 skal ændres, så der er mulighed for dagligvarebutikker udenfor bymidten

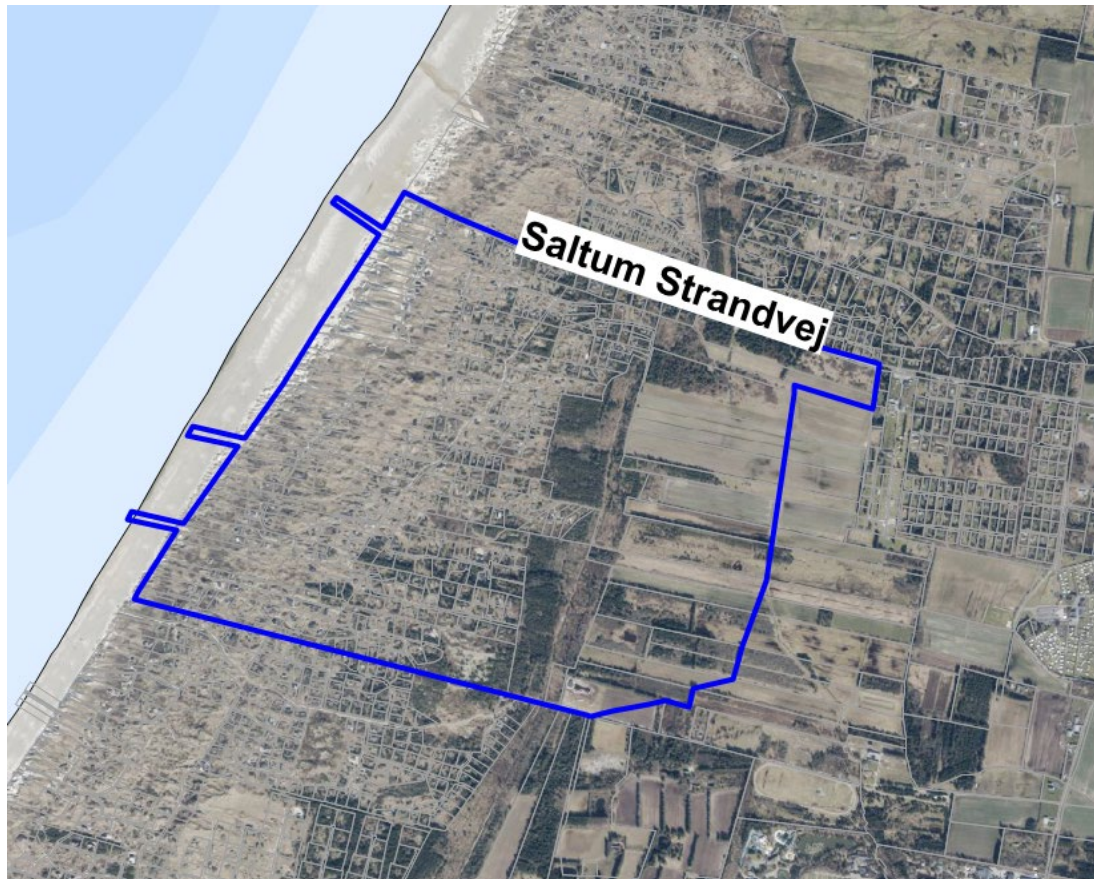
Ansøgning modtaget: Ejer/ansøger har fremsendt ansøgning indeholdende projektmateriale

Relevant materiale:

Eksternt arbejde:

Lokalplaner for eks. sommerhusområder ved Saltum Strand Syd
Lokalplaner Saltum Strand Syd, Del I, II og III – 1-3 lokalplaner

Prioritering: Gruppe 2



Ejerforhold: -

Planforhold: Omfattet af eksisterende lokalplan og tinglyste deklamationer

Forventet proces: Der vil i arbejdet med lokalplanerne være processer med sommerhusejerne indenfor områderne

Opmærksomhed: Ressourcekrævende arbejde med klarhed over og aflysning af tinglyste deklamationer

Ansøgning modtaget: -

Relevant materiale: Landskabsatlas/landskabsanalyser er udarbejdet for områderne

Eksternt arbejde: Servitutredegrørelser og aflysning af servitutter/deklamationer udarbejdes af eksterne konsulenter

Lokalplanønsker for sommerhusområder – Gruppe 2

Lokalplan 13-003 Sommerhusområde, Krogen, Tranum (erstatte deklamationer)

Lokalplan 19-XXX Sommerhusområde, Faarup Klitbakker, del I

Lokalplan 19-XXX Sommerhusområde, Faarup Klitbakker, del II

Lokalplan 19-XXX Sommerhusområde, Faarup Klitbakker, del III

Lokalplan 19-028 Sommerhusområde, Pirupvejen, Hune-Blokhus (erstatning for BPV nr. 9)

Lokalplan 19-030 Sommerhusområde, Blokhus Syd, Hune-Blokhus

Lokalplan 25-XXX Sommerhusområde, Kettrupgård m.fl., Ingstrup (erstatning for BPV nr. 4)

Lokalplanønsker – Gruppe 3 og 4

Lokalplan 04-007 Boligområde, Sandagervej/Østergade, Fjerritslev

Lokalplan 08-005 Offentligt område/rekreativt område (nyt klubhus), Slettestrandvej, Hjortdal

Lokalplan 08-010 Sommerhusområde, Bredvandet/Svinkløv, Hjortdal

Lokalplan 08-011 Blandet bolig og erhverv, Slettestrandvej, Hjortdal (Slettestrandvej 152)

Lokalplan 13-005 Sommerhusområde, Grævlingevej, Tranum

Lokalplan 13-008 Sommerhusområde, Kystvejen, Tranum (asylcenter)

Lokalplan 15-004 Erhvervsområde, Bøgebakker, Brovst

Lokalplan 15-007 Boligområde, Thorsvej/Merkurvej, Brovst

Lokalplan 15-010 Erhvervsområde, Merkurvej, Brovst

Lokalplan 16-002 Boligområde, Blomstervangen, Halvrømmen

Lokalplan 19-029 Sommerhusområde, Blokhus Klitplantage, Hune-Blokhus (erstatning for LP 200)

Lokalplan 19-031 Boligområde, Klitgaardsvej m.fl., Blokhus (eks. område i byzone)

Lokalplan 19-032 Boligområde, Klitheden Nord og Syd, Hune-Blokhus (erstatning for LP 228)

Lokalplan 19-033 Boligområde, Hunetorpvej, Hune-Blokhus

Lokalplan 19-034 Sommerhusområde, Hunetorp Klitvej, Hune-Blokhus (erstatning for BPV nr. 1 og deklamationer)

Lokalplan 19-036 Boligområde, Stenmarksvej, Hune-Blokhus

Lokalplan 19-037 Blandet bolig- og erhvervsområde, Vesterhavsvej/Ilsigvej, Hune-Blokhus (Sol & Strand)

Lokalplan 19-038 Rekreativt område, Strandvejen, Hune-Blokhus (flytning af sømærke)

Lokalplan 19-039 Rekreativt område, Vesterhavsvej, Hune-Blokhus (FunArt II)

Lokalplan 21-006 Boligområde, Gl. Landevej/Tranumvej, Birkelse

Lokalplan 23-013 Boligområde, Cannerslundvej/Jacobsvej, Pandrup

Lokalplan 23-016 Boligområde, Bredgade, Pandrup

Lokalplan 23-017 Boligområde, Blommevej, Pandrup (ønske om rækkehuse)

Lokalplan 23-021 Boligområde, Driften, Pandrup (ønske om rækkehuse)

Lokalplan 24-002 Rekreativt område, Jambo Vesterhav Camping, Saltum

Lokalplan 25-006 Offentligt område, Ingstrup Efterskole, Ingstrup

Lokalplan 25-009 Sommerhusområde, Kettrup Bjerger Vej, Ingstrup (Pernillevej)

Lokalplan 27-XXX Boligområde, Enebærvej mv., Aabybro (ifm. vision for Kattedamsvej)

Lokalplan 27-XXX Boligområde, Tyttebærvej mv., Aabybro (ifm. vision for Kattedamsvej)

Lokalplan 27-XXX Boligområde, Skovparken mv. Aabybro (ifm. vision for Kattedamsvej)

Lokalplan 27-030 Offentligt område (ny præstebolig og sognegård), Kirkevej, Aabybro
Lokalplan 27-036 Offentligt område/rekreativt område (nyt klubhus), Viaduktvej, Aabybro
Lokalplan 27-044 Blandet bolig- og erhvervsområde, Østergade/Rolighedsvej, Aabybro
Lokalplan 27-045 Boligområde, Rolighedsvej, Aabybro (ønske om rækkehuse)
Lokalplan 27-046 Erhvervsområde, Skeelslundvej, Aabybro
Lokalplan 27-048 Boligområde, Kærvej, Aabybro (Kærvej 45)
Lokalplan 27-049 Rekreativt område/offentligt område, Jens Møllersvej, Aabybro (padelhal ved DGI)
Lokalplan 28-006 Boligområde, Haldagervej, Biersted (Syd for Banestien)
Lokalplan 28-007 Boligområde, Højbakkevej, Biersted
Lokalplan 29-011 Erhvervsområde, Bakmøllevej/Sulstedvej, Nørhalne